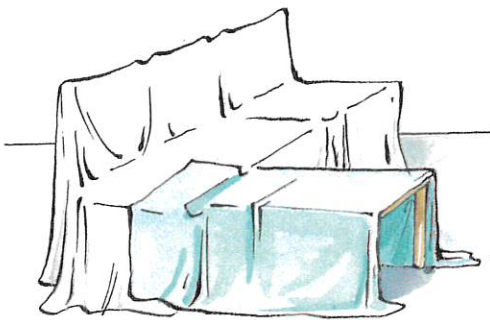
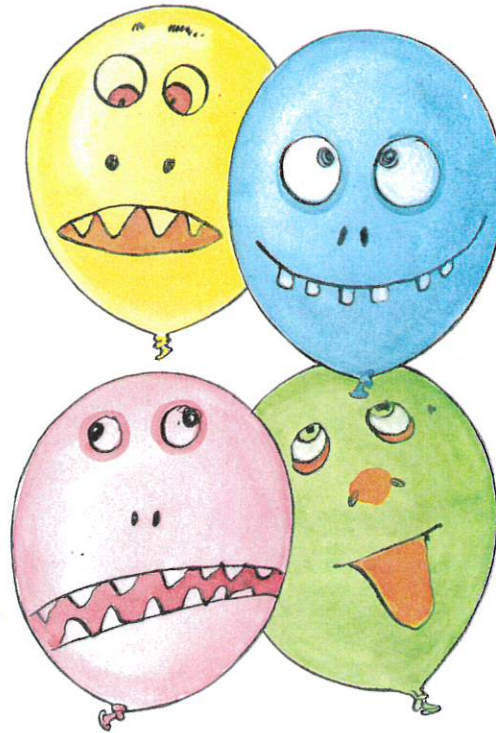


2. Vous pouvez également suspendre entre deux chaises des serpentins ou des brins de laine, qui chatouilleront le visage des joueurs lors de leur passage. Si vous installez votre train fantôme dehors, vous pouvez aussi avoir recours au pistolet à eau.



3. Installez les couvertures sur les chaises, de manière à ce qu'elles touchent le sol. Certes, le tunnel sera sombre, mais vous pourrez y voir suffisamment.



4. Pour décorer le train fantôme, vous avez besoin de figures grimaçantes. Fabriquez-les avec des ballons gonflés sur lesquels vous dessinerez des grimaces lugubres ou découpez des visages en carton, que vous colorierez avec des peintures aux doigts ou de la gouache. Fixez les ballons décorés avec de la ficelle ou du ruban adhésif à l'entrée du tunnel et disposez-en également à l'intérieur.

5. Un train fantôme sans bruits n'en est pas un : vous pouvez prendre une bouteille vide ou le capuchon d'un stylo à bille et souffler vigoureusement dans l'ouverture. Vous produirez ainsi un son très grave (avec la bouteille) ou un sifflement aigu (avec le capuchon). En frottant un bouchon légèrement humide sur une bouteille, vous produirez un grincement aigu. Vous pouvez également obtenir un son tout aussi fantomatique en étirant l'ouverture d'un ballon gonflé. Le sifflet d'une bouilloi-

re peut également convenir. Vous pouvez enfin imiter les claquements d'un squelette en secouant une boîte remplie de pois secs ou de boutons.

Pensez également à utiliser votre propre voix et à effrayer d'un lugubre "Hou ! hou !" les passagers du train fantôme !



JEU

## Le train fantôme

### LE TRAIN FANTÔME

Age :

à partir de 5 ans  
(plus jeune, en tant  
que participant  
uniquement)

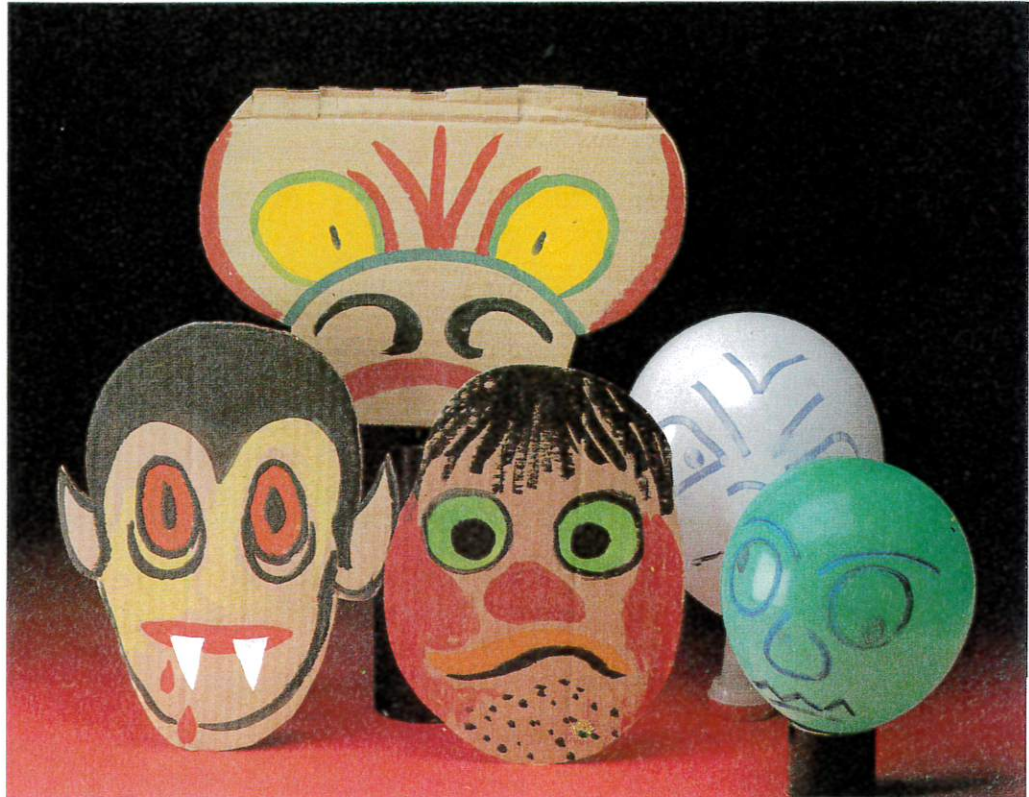
Participants :  
à partir de 4

#### Matériel :

- des chaises sous lesquelles les joueurs ramperont (ou des petites tables)
- des couvertures
- des ballons gonflables
- du carton
- des peintures aux doigts ou de la gouache
- des pinces
- des ciseaux
- de la ficelle
- de la colle

Pour les bruits :

- des bouteilles vides
- un capuchon de stylo à bille
- des bouchons
- une boîte et des pois secs ou des boutons
- un ballon gonflable



Que vous fêtiez un anniversaire ou que vous jouiez simplement entre amis, dehors ou à l'intérieur, vous pouvez facilement fabriquer un train fantôme avec un matériel très simple.

La longueur de votre train dépend du nombre de chaises (ou de petites tables) disponibles ainsi que de la quantité de couvertures.

1. Placez les chaises l'une à côté de l'autre de manière à former un tunnel, qui peut comprendre des virages ou un coude. Sa forme dépendra en fait de l'espace dont vous disposez.

Vérifiez ensuite si l'on peut facilement ramper sous les chaises. Sinon, modifiez quelque peu le "parcours".

