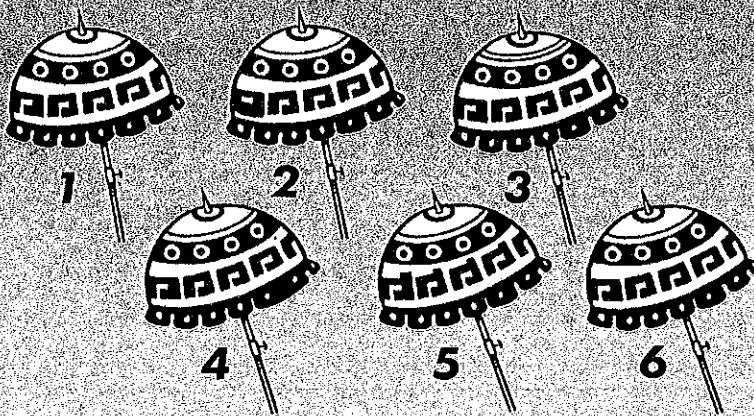


LES JEUX DE L'ÉTÉ

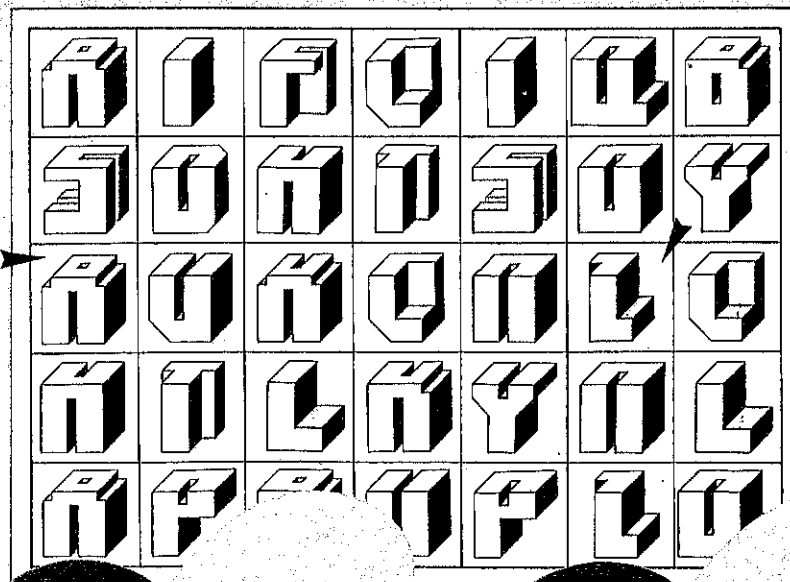
Sous le soleil, exactement

Deux de ces six parasols sont rigoureusement semblables. Lesquels ?



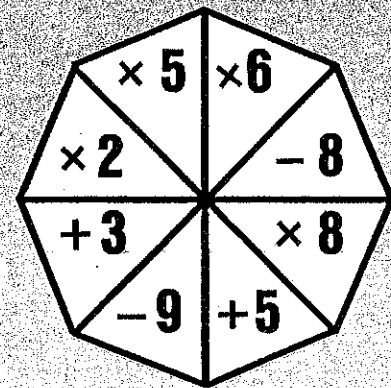
Au pied de la lettre

Il s'agit d'aller du A marqué d'une flèche au L également marqué d'une flèche, en procédant de la manière suivante : reliez le A initial à un autre A dans le tableau ; puis prenez la lettre qui se situe au milieu du segment ainsi tracé comme nouveau point de départ et reliez-la à une lettre identique. Et ainsi de suite jusqu'au L.



Le bon choix

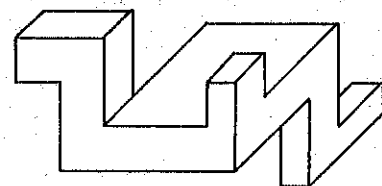
De plus en plus difficile ! Il s'agit de trouver un chiffre de 1 à 9, puis d'effectuer toutes les opérations pour obtenir un résultat final de 2399. Par où faut-il commencer et dans quel sens faut-il tourner ?



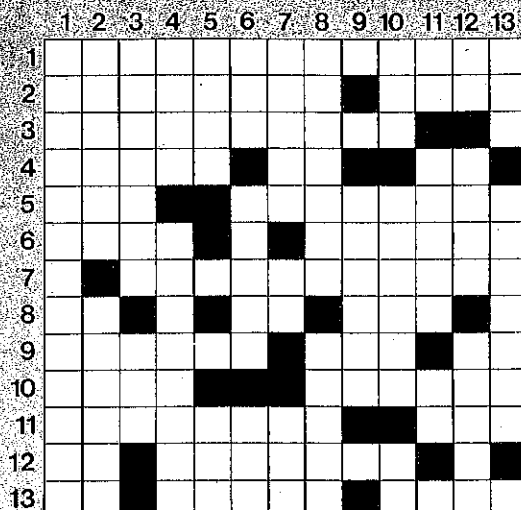
? = 2399

Faces cachées

Combien ce solide a-t-il de faces ?



Mots croisés

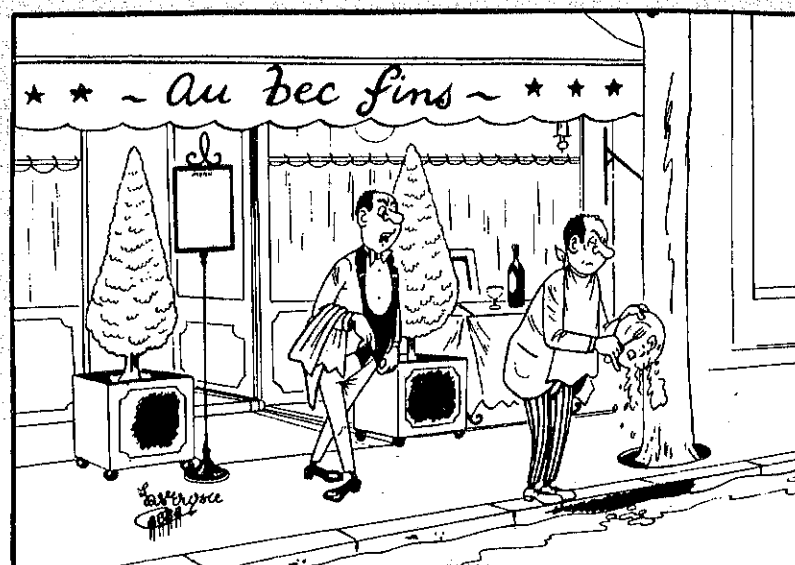


Horizontalement 1. Caractère de ce qui peut être remis en place. 2. Exaltation – Choisit. 3. Il ne faut pas qu'elle dure trop longtemps. 4. En meilleur état, servit il y a fort longtemps – Préposition – Conjonction ou adverbe inversé. 5. Le début de la persévérance – A du culot. 6. N'a plus beaucoup de sympathies chez nous – Comme la rose de Noël. 7. Intouchable. 8. Négation – Préfixe – Sans bavure. 9. Ah! comme chacun connaît les siens! – Doit être en place pour atteindre son but – Conjonction. 10. De soi – Rendez-vous de gens chics. 11. Est à préserver – Venus. 12. Participe passé – Bœuf. 13. Lie – Courtisane – Epais.

Verticalement 1. Son entrée ne passe pas inaperçue. 2. Rendre semblable – En a dans le ciboulot! 3. Gratifieras – Confisqué. 4. Proportion mélangée – Le Grand se court chaque année. 5. Filaments – Occis. 6. Répété, endort – Grosse limace marine – Rogne. 7. A ne pas oublier au printemps – Pronom – Peut être rompu. 8. Vont par deux – Appréciable après une fête. 9. Sociable. 10. Critique anglais – Genre de dépotoirs – Canton. 11. Pronom – Détruisent – Durée. 12. Symbole chimique – S'enhardit – Cytise. 13. Il y en a un de la Saint-Martin – Philosophes.

Les huit erreurs

Si vous êtes observateur(trice), elles vous sauteront aux yeux!

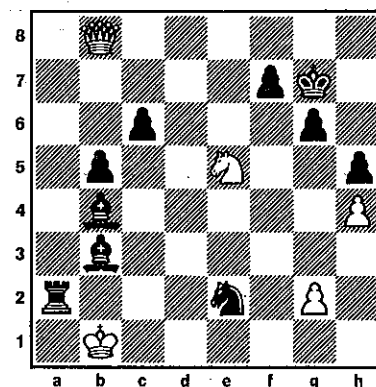


De case en case

En partant de la flèche, par où faut-il passer pour obtenir 245 en additionnant les chiffres des cases traversées?

➡	$\sqrt{4}$	1	13^2	5	70	4
10	13^2	2^2	12^3	10	9	3
7	20^2	1	12^2	20	4^2	8
4	2	14^2	11	10	33	4
1	15	5	5	6^3	7	2
6	7	15	1	15^2	2	1
30	8	4	6	2	20^2	10
6	14^2	29	20	11	$\sqrt{144}$	➡ 245

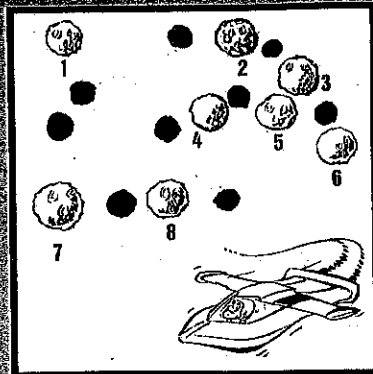
Echecs



Les Noirs jouent et font mat en deux coups (partie Byrne-Fischer, New York, 1956)

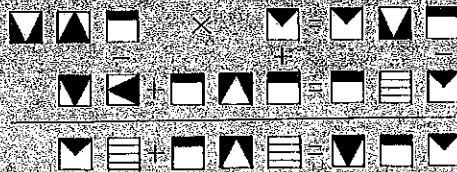
Vol spatial

La navette se propose de visiter une seule fois chaque planète blanche en se déplaçant en ligne droite entre elles et en ne survolant jamais une planète noire. Quel est l'ordre des visites?



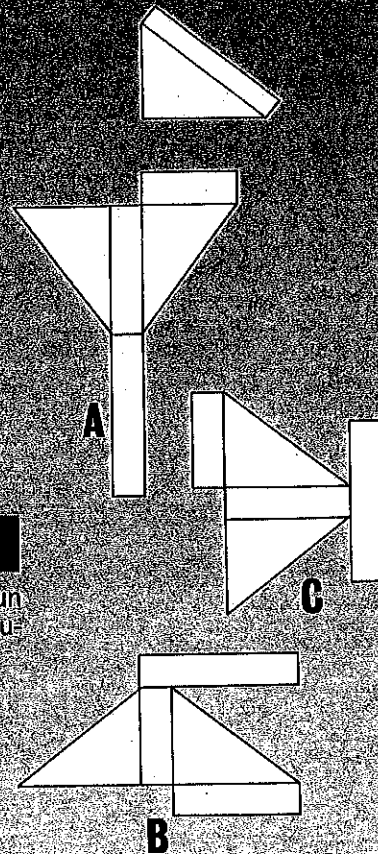
Le compte est bon

Remplacez chaque symbole par un chiffre de 0 à 9, de manière à résoudre les opérations.



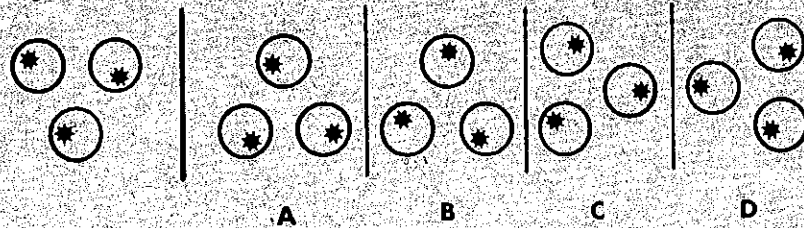
Le pli est pris

Pour obtenir ce solide, quelle figure devez-vous replier?



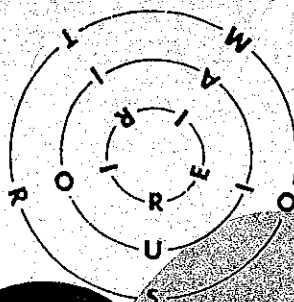
Sens dessus-dessous

La figure de gauche a été retournée recto verso puis tournée. Quelle figure en est le résultat: A, B, C ou D?



La roue tourne

Changez de place deux cercles pour que chaque rayon devienne un mot.



Navigation

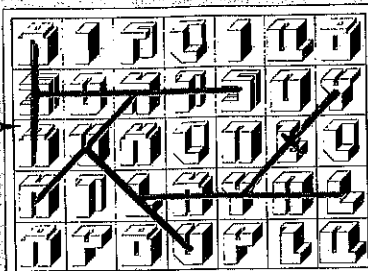
Un bateau longe un continent en 6 jours. Combien de bateaux rencontrera-t-il s'il en part un chaque jour régulièrement à chaque extrémité?

Ces pages ont été réalisées par Fabien Kyburz (conception graphique) et Henri-Louis Matter (rédaction). Les jeux ont été préparés par: Ali - Pierre Berloquin © Editions Hachette - Serge Jeanprêtre - H.-L. Matter - Schmit - Marc Vuilleumier

SOLUTIONS

Sous le soleil, exactement
Le 1 et le 6.

Au pied de la lettre



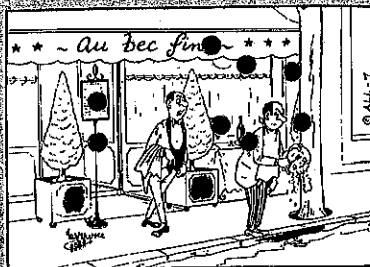
Le bon choix
(6) × 8 - 8 × 6 etc.

Faces cachées
17 faces.

Mots croisés

	1	2	3	4	5	6	7	8	9	10	11	12	13
1	R	E	D	U	C	T	I	B	I	L	I	T	E
2	E	G	O	T	I	S	M	E	E	L	I	T	
3	C	A	T	A	L	E	P	S	I	E			
4	I	L	E	X	S	E	S				U	O	
5	P	E	R		D	R	O	L	E	S	S	E	
6	I	R	A	N		O	N	I	V	E	A	L	
7	F	S	A	C	R	O	S	A	I	N	T	E	
8	N	E	T		I	N		N	E	T		A	
9	D	R	O	I	T	S		I	T	R	E	T	
10	A	O	T			P	E	S	A	G	E		
11	I	D	E	N	T	I	T	E			N	E	S
12	R	I		A	U	R	O	C	H	S		L	
13	E	T		L	E	N	A		G	R	O	S	

Les huit erreurs



De case en case
 $14 + 12 + 12 + 10 + 6 + 15 + 4 + 6 + 20 = 94$
 $11 + 17 + 24 = 52$

Echecs

C63-E

Roi f102-mat!

Vol spatial

les planètes 6, 8, 5, 7, 2, 4, 1, 3.

Le pli est pris

la figure A.

Le compte est bon

$102 \times 6 = 612$

$34 + 232 = 266$

$68 + 268 = 336$

Compteur électronique

la figure A.

Le roi est bon

le roi est bon, le roi est bon, le roi est bon.

Navigation

12: les 6 qui sont peints les 6 jours précédents et les 6 qui peignent pendant son propre voyage.

Lettres divisées

4	9	6	8	1	2
0	1	6	4	1	4
0	4	8			
0	0				

Solutions