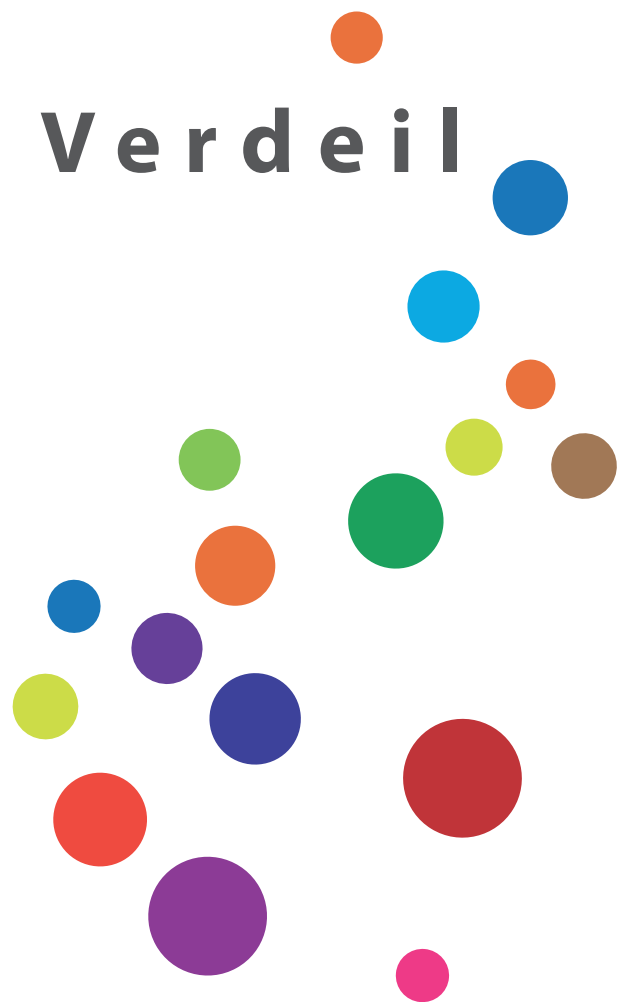


Fondation de Verdeil

Notre engagement
au service de votre enfant





Chaque enfant
est un être unique
dans sa singularité.

Proposer un art de la
rencontre, de l'accueil et du
partage, c'est le défi collectif
que relèvent au quotidien
les collaborateurs de
la Fondation de Verdeil.





Nous disposons de ressources pour offrir à nos jeunes bénéficiaires une pédagogie adaptée, un cadre éducatif, une formation en immersion progressive dans le monde de l'économie.

Une vie,
un enfant,
un avenir...



Présentation

La Fondation de Verdeil est une structure privée d'utilité publique, reconnue par le canton de Vaud et le Département de la Formation, de la Jeunesse et de la Culture (DFJC).

La définition du champ d'activité et de la mission de notre Fondation fait l'objet d'une convention avec l'Etat de Vaud.

Notre mission

Nous proposons des situations d'apprentissage adaptées pour des enfants et adolescents qui présentent divers retards de développement et d'apprentissage, en situation de handicap ou en difficulté.

Nous portons une attention à leur projet personnel pour que les élèves et jeunes adultes puissent se former dans les meilleures conditions et trouver leur place dans notre société.



Nos valeurs

Nous respectons les personnes que nous accompagnons et que nous côtoyons dans leur intégrité, leur dignité et leur individualité.

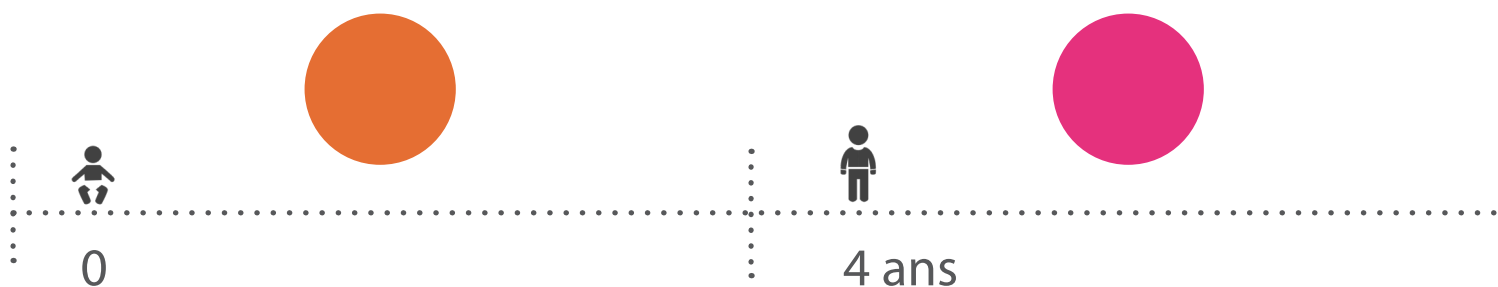
Nous agissons collectivement pour susciter la confiance, la prise de responsabilité, le développement et la sécurité de chacun.

Nous nous engageons pour favoriser l'émergence des possibles par un environnement adapté aux besoins et aux intérêts de chacun.

Nous sommes ouverts sur la vie et la société et développons des prestations dans une perspective d'intégration et d'inclusion sociale.



Nos prestations



0 - 4 ans

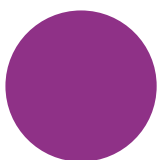
Service Educatif Itinérant (SEI) pour les enfants en âge préscolaire

Nous offrons un soutien pédagogique et éducatif individuel au domicile de l'enfant en collaboration étroite avec les parents et les divers intervenants. Nous accompagnons également l'enfant et sa famille dans les étapes importantes de la vie : la socialisation dans une structure d'accueil de la petite enfance et la préparation à la scolarisation de l'enfant.

4 - 16 ans

Ecoles d'enseignement spécialisé pour les élèves en âge de scolarité obligatoire

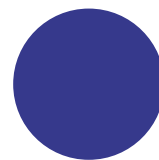
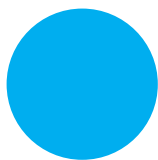
Nous garantissons à l'élève des méthodes d'enseignement diversifiées, basées sur l'observation de ses compétences et non sur l'imposition d'un programme standardisé. Nous réfléchissons, en équipe, à l'importance des savoirs requis par la vie en société et le respect de l'équilibre de chaque enfant ou adolescent, face à ces exigences.



0 - 18 ans

Unité d'Accueil Temporaire (UAT), une structure de relève parentale accueillant des mineurs pour de courts séjours

Notre action



16 ans

18 ans

4 - 16 ans

Service de Soutien Pédagogique Spécialisé (SPS) pour les élèves en âge de scolarité obligatoire

Nous apportons une aide individuelle à l'élève dans son milieu scolaire ordinaire, afin de surmonter ses difficultés d'apprentissage.

16 - 18 ans (+2)


Centres de Formation Transition Ecole Métier (CFTEM), classes ateliers et lieux de formation à la transition vers la vie active pour les adolescents jusqu'à 18 ans

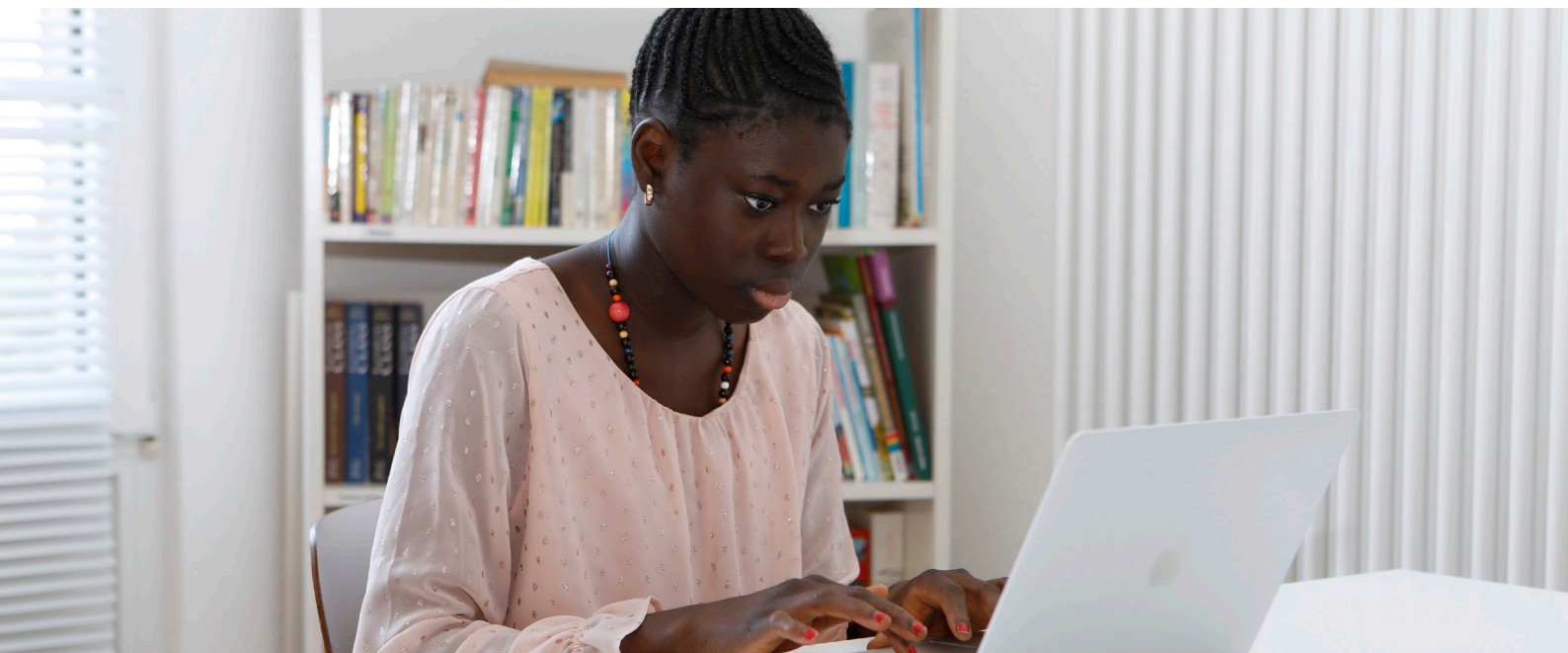
Par une démarche participative, les centres TEM créent une rupture avec le modèle traditionnel de l'école en proposant une alternance d'apprentissages pratiques et théoriques. En accord avec la famille, nous élaborons un projet pédo-éducatif avec une équipe pluridisciplinaire et en collaboration avec l'Office AI pour préparer l'orientation professionnelle du jeune.

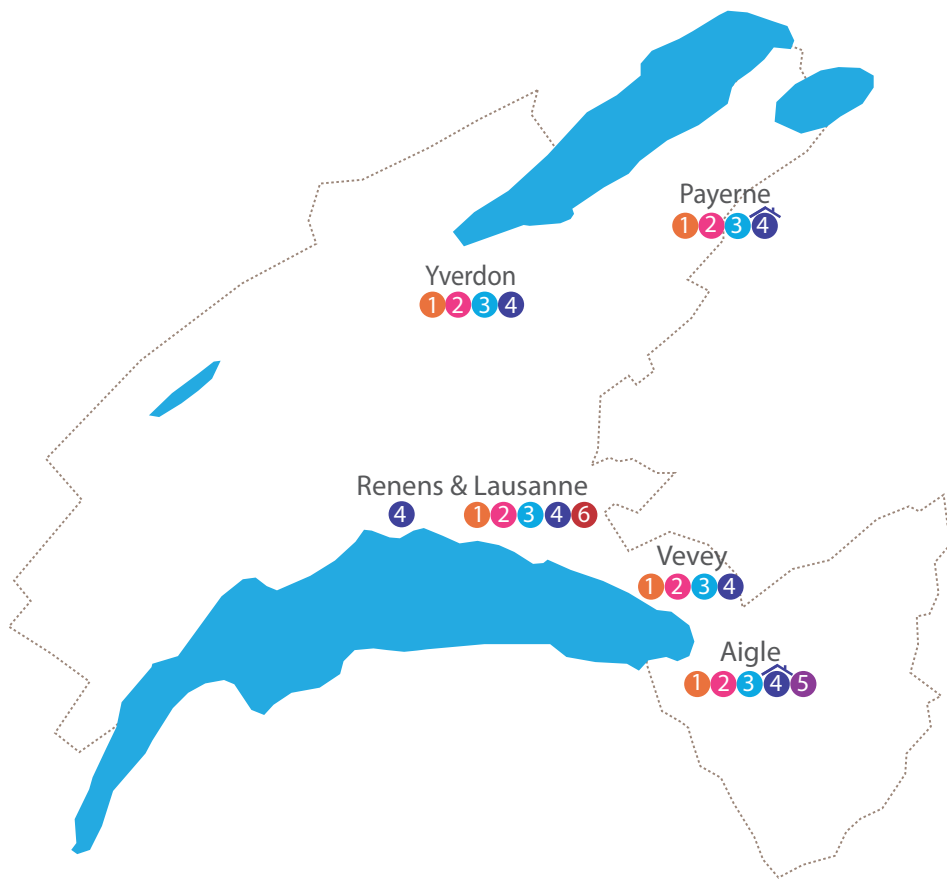
Nous accueillons, à la demande des parents, des enfants en situation de handicap en garantissant un encadrement socio-éducatif adapté à leurs besoins, dans le but de soutenir et relayer momentanément leur famille.



Nos prestations dans le Canton de Vaud

- 1 Service Educatif Itinérant (SEI)
- 2 Ecole d'enseignement spécialisé
- 3 Soutien Pédagogique Spécialisé (SPS)
- 4 Centre de Formation TEM (CF TEM)  avec hébergement
- 5 Unité d'Accueil Temporaire (UAT)
- 6 Direction et Administration





Nous soutenir

La Fondation de Verdeil développe des projets d'activités pour des élèves et jeunes adultes en parallèle aux programmes de formation.

Les manifestations de notre Fondation, les journées et semaines spéciales, les projets d'échange interclasses, les animations découvertes, ainsi que les visites culturelles constituent autant d'activités variées qui permettent d'apprendre autrement et d'en entretenir le goût.

Grâce à votre soutien et vos dons, les élèves et jeunes apprenants bénéficient de ces activités extrascolaires depuis de nombreuses années.

Nous vous remercions du fond du coeur.

[Banque Cantonale Vaudoise](#)

1001 Lausanne

IBAN CH22 0076 7000 Z031 1173 7

ou

via [APP TWINT](#)

Ouvrez l'application TWINT et scannez le code QR



Fondation de Verdeil



Les versements effectués avec TWINT sont anonymes.



Nous suivre

www.verdeil.ch



Impressum

Conception et rédaction
Fondation de Verdeil

Illustrations et graphisme
Zuzana Adamczewska-Bolle
Laurence Bory Pillet & Marlène Stucki

Impression
Imprimerie Baudat, Le Sentier



Fondation de Verdeil

Direction et Administration
Avenue du Grey 38A
Case postale
1000 Lausanne 22
021 321 50 21

www.verdeil.ch