

Tu vois...

LE 30 MARS 2017

N°1

2.50 FRS

Ecole en Guillermaux -1530 Payerne

Sommaire:

INTERNATIONAL 2

SOCIETE 8

SPORT 11

CINEMA 15

VOITURE - MOTO 16

JEUX 19

Une « Verdeillante » école à Payerne

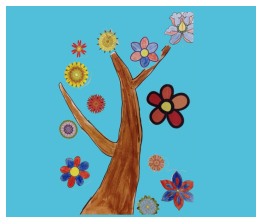
Le bureau qui a gagné le projet d'architecture est Esposito & Javet avec A.B. ingénieurs civils et l'architecte paysagiste est E. Bonnemaïson. La nouvelle école de la fondation de Verdeil à Payerne est un bâtiment en bois mais aussi avec des vitres. Un grand jardin potager se trouve dans le grand parc. Il y aura deux terrains de foot. Les travaux vont commencer en 2018 et vont se terminer en 2020. Pendant les travaux les élèves resteront dans l'ancienne école et quand la nouvelle école sera finie, ils iront dans la nouvelle école et l'ancienne sera détruite. Que de changements pour Verdeil dans la Broye !
Tony & Mite

PAGE 8

**TOUS LES JOURS
JE LAVE MON CERVEAU
AVEC LA PUB**



**Ecole en
Guillermaux, une
école connectée...
un blog
incontournable!!!**



www.verdeil.ch/guillermaux/



Image de synthèse Esposito & Javet

Allez « MANGER » au Musée d'histoire Naturelle de Neuchâtel puis **voyagez dans le temps** en visitant le Laténium, comme la classe 104.

PAGE 9

**Trop Cool ! on
va s'en mettre
plein les
oreilles...**

Visite de la Radio Romande à Lausanne, le 31.03.2017

PAGE 9

**Ecrans et sommeil,
font-ils bon ménage ?**

Les jeux vidéos, visionner des films, chatter sur les réseaux sociaux, tant de choses qu'on en oublie de dormir... Alors que nous savons que les enfants et ados ont besoin de davantage de sommeil que les adultes. On n'arrive pas à s'endormir à cause des écrans et on ne voit pas l'heure passée. Il faut qu'on arrête d'être devant nos écrans.

PAGE 4



Les dinosaures: leur origine et leur famille d'appartenance

Les Britanniques ont récemment découvert de nouvelles informations concernant les dinosaures. Quelles conséquences pour l'histoire?

PAGE 3

**Humeurs
tombées
du ciel**



**De bonne
humeur**



Zen



**En mode
j'me la pète**